

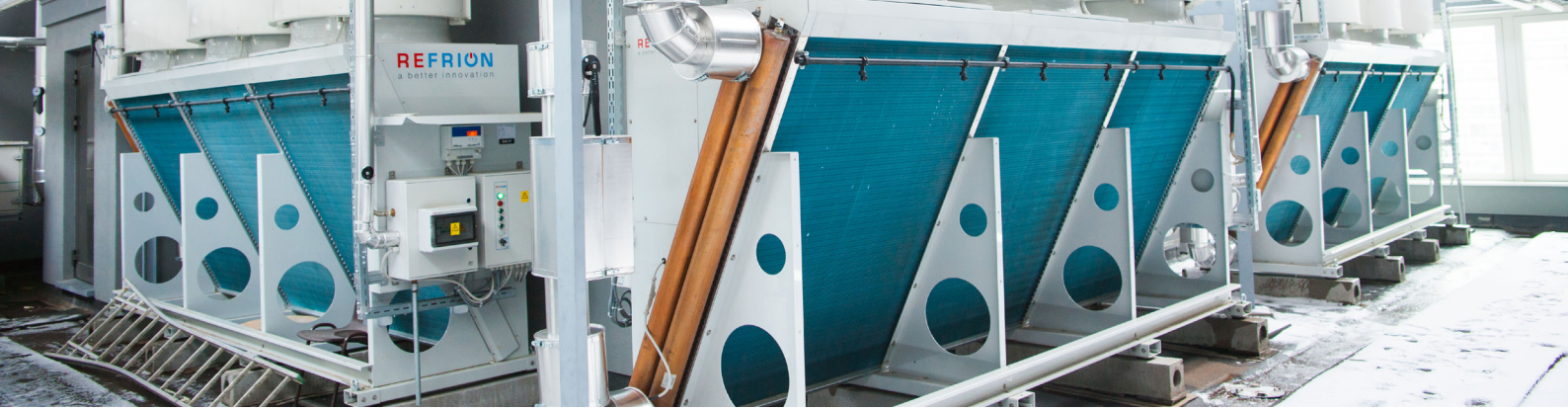
# DATACENTER SERVICES

2000m<sup>2</sup> beveiligde computerruimte  
op twee redundante sites te Brussel



24 uur per dag en 7 dagen per week  
tot uw dienst

**ICT in het hart van de overheid**



# Smals investeert in nieuwe generatie datacenters



Vanaf 2013 beschikken de Smals-leden over twee volwaardige datacenters van de nieuwste generatie. Beide Tier-3+ datacenters bieden nu een optimale bescherming tegen pannes en de meest extreme omgevingsfactoren.

## Een optimale bescherming 24x7

ICT-systemen moeten dag en nacht beschikbaar zijn. Smals stelt daarom hoogwaardige faciliteiten ter beschikking: twee hoogwaardige datacenters met een nuttige computerruimte van ca. 1100 m<sup>2</sup> in Anderlecht en 950 m<sup>2</sup> in Brussel, onderling verbonden met eigen glasvezellijnen en switching-apparatuur van de nieuwste generatie. Dag en nacht (24x7) zorgen gespecialiseerde medewerkers ter plaatse voor bewaking en technische ondersteuning. In de computerruimte geldt het lights-out-principe: alle beheer gebeurt op afstand, met uitzondering van de fysieke installatie van hardware.

## Kostenefficiëntie dankzij schaalvoordeel

Een datacenter uitbouwen dat voldoet aan de hoogste technische standaarden en de juridische vereisten van de publieke sector vraagt een belangrijke investering van kennis en middelen. Smals bundelt deze inspanning voor rekening van tientallen FOD's, openbare instellingen van sociale zekerheid en van de gezondheidszorg. Zo behaalt Smals een maximaal schaalvoordeel en blijven de operationele kosten per klant minimaal. Ten opzichte van vergelijkbare commerciële oplossingen ligt de kostprijs van datacenterdiensten bij Smals meer dan 40% lager. Een capaciteitsplanning in onderling overleg garandeert een optimale bezetting en een groeipad voor de toekomstige noden van onze leden.

## Ecologisch en kostenbesparend

Elektriciteit is levensnoodzakelijk voor de computerruimte waar honderden computersystemen dag en nacht draaien en redundante koelinstallaties de ideale omgevingstemperatuur bewaken. Smals gebruikt op beide locaties een uniek koelsysteem op basis van buitenlucht ("free chilling") en waterkoeling ("free cooling"). Hierdoor vermindert de ecologische voetafdruk en het stroomverbruik.





## Maximale beschikbaarheid

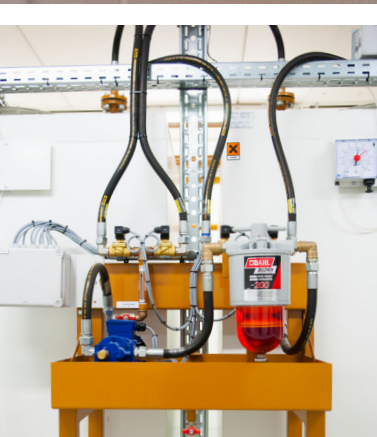
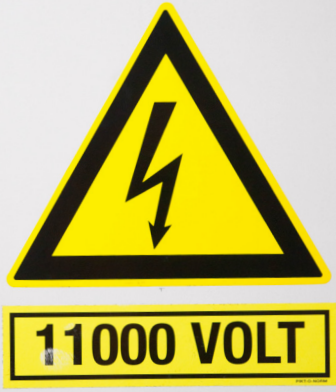
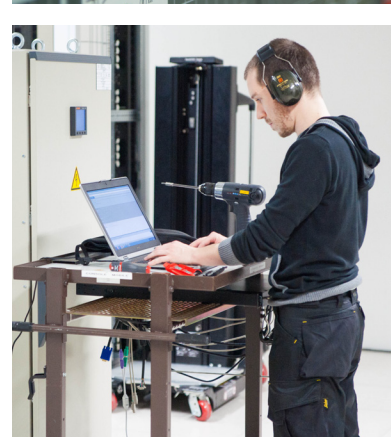
Smals garandeert een maximale beschikbaarheid van haar computersystemen dankzij een uitstekend technisch ontwerp en permanente ondersteuning ter plaatse.

- **Controlekamer:** ICT-specialisten met ITIL-certificatie bewaken volcontinu (24x7) de goede werking van systemen en toepassingen. Centrale monitoringtoepassingen bewaken in real-time alle omgevingsfactoren en registreren elke interventie.
- **Stroomvoorziening:** Volledig redundant uitgevoerd stroomnet van aan de hoogspanningskasten (2000 kVA) tot in elk computerrack. Reëel stroomverbruik gemeten en aangerekend dankzij afzonderlijke tellers per rack.
- **Noodstroomvoorziening:** Korte stroomonderbrekingen worden opgevangen via noodbatterijen (UPS – Uninterruptible Power Supply), bij een langere panne aangevuld door dieselgeneratoren.
- **Redundante koeling:** Zuinige koelsystemen garanderen de juiste omgevingstemperatuur. Bij een onderbreking kan de helft van de koelsystemen de volledige ruimte koelen.
- **Brand- en waterdetectie:** Zeer gevoelige luchtanalyse (VESDA – Very Early Smoke Detection Apparatus) detecteert elk begin van brand. Systeem aangevuld met klassieke rook- en waterdetectie in en rond de 'computer room'.
- **Brandbestrijding:** Een snelblussysteem op basis van gas (Argonite) is onschadelijk voor het computermateriaal.
- **Connectiviteit:** Meerdere telecomproviders (oa. Belgacom, COLT, FedMAN ...) zijn aansluitbaar via aparte fysieke toegangen. Eigen redundante glasvezelverbindingen tussen beide datacenters.
- **Bekabeling:** Smals installeert elk rack standaard met redundante netwerkvoorzieningen en ontdebeldde stroomtoevoer. Alle bekabeling ligt in aparte geleiders: glasvezel, koperbekabeling en stroomtoevoer in gescheiden niveaus.
- **Volledige ontdebelding:** Een opstelling over de twee sites herleidt de kans op uitval door een stroomonderbreking of ramp tot een minimum.

## Strikte vertrouwelijkheid

Smals garandeert dat alleen bevoegde personen toegang krijgen tot de informatiesystemen, dankzij strikte procedures en permanente bewaking.

- **Toegangscontrole:** Strikt individuele toegang, enkel voor gemachtigde personen die correct werden aangemeld. Een sas zorgt voor strikt individuele toegang en voorkomt dat apparatuur of gereedschap ongemerkt mee binnen komen.
- **Permanente bewaking:** Combinatie van sectorbewaking via camera's en permanent toezicht ter plaatse.
- **Netwerkbeveiliging:** Gelaagde ICT-beveiliging volgens de hoogste standaarden via het Extranet van de Sociale Zekerheid, of individueel per klant.
- **Afgesloten werkrimte:** Gescheiden bekabeling en aparte werkruimtes laten eigen ICT-medewerkers of consultants toe om ter plaatse te werken, met strikt beperkte toegang tot de eigen systemen.
- **Mediatheek:** Reservekopieën worden veilig bewaard en gekoeld onder strikt private bewaking.



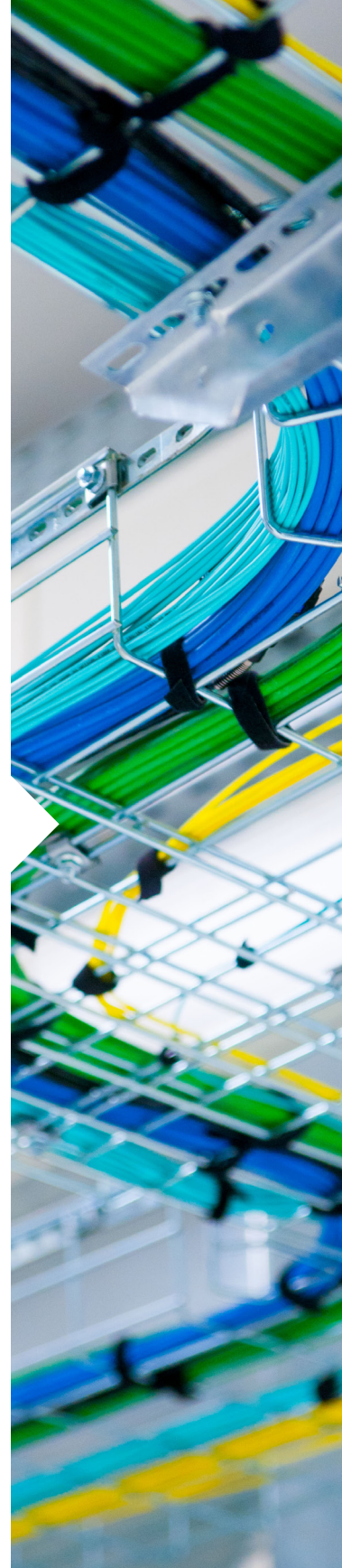




## Datacenter-diensten: Totaalaanbod op maat van de publieke sector

Smals biedt een zeer hoogwaardige datacenterinfrastructuur aan, in combinatie met een breed scala aan bijhorende diensten. De strikte focus op de publieke sector, in het bijzonder de sociale zekerheid en de gezondheidszorg, is een belangrijk pluspunt. Enkele beschikbare diensten zijn:

- **Housing:** Strikt beveiligde computerruimte voor ICT-systemen van leden.
- **Hosting:** Integraal beheer van hun toepassingen of websites.
- **Connectiviteit:** Rechtstreekse aansluiting met het Extranet van de Sociale Zekerheid, of met andere operatoren.
- **Monitoring:** Volcontinue bewaking van ICT-systemen op basis van ITIL (24x7), met escalatieprocedures op maat van de klant.
- **Outsourcing:** Integraal beheer van ICT-infrastructuren.
- **Offsite back-up:** Gegevensbescherming door een opstelling op meerdere sites en/of het bewaren van reservekopieën op een veilige locatie.
- **Business Continuity:** Calamiteitenplanning inclusief uitwijkcentrum met kant-en-klare werkposten voor ICT-medewerkers van leden.



**Maatschappelijke zetel:**  
**Smals vzw**  
Fonsnylaan 20  
1060 Brussel  
Tel: +32 2 787 57 11